

Dell™ KM632 Desktop kabellose Tastatur und Maus

Installation

Tastatur

Eigenschaften
Fehlerbehebung
Technische Daten

Maus

Eigenschaften
Fehlerbehebung
Technische Daten

Gesetzliche Information

Garantie
Vorschriften
Zertifizierungen

Die Informationen in diesem Dokument unterliegen unangekündigten Änderungen. 2011 Dell Inc. Alle Rechte vorbehalten.

Die Vervielfältigung dieser Materialien in jeglicher Weise ohne schriftliche Genehmigung der Dell Inc. ist streng verboten. Die Marken in diesem Text: Microsoft ® und Windows ® sind eingetragene Marken der Microsoft Corporation in den Vereinigten Staaten und / oder anderen Ländern; Dell ™ und das Dell-Logo sind Marken von Dell Inc.

Andere Warenzeichen und Handelsnamen können in diesem Dokument verwendet werden, bezüglich der Rechtsträger der Marken und Namen oder deren Produkte. Dell Inc. erhebt keinen Anspruch auf Marken und Handelsnamen mit Ausnahme ihrer eigenen.

2011 - 05 Rev. A00

Einschränkungen und Haftungsausschluss

Die Angaben in diesem Dokument, einschließlich aller Anweisungen, Vorsichtshinweise und behördlichen Genehmigungen und Zertifizierungen werden vom Lieferanten zur Verfügung gestellt und wurden von Dell unabhängig nicht überprüft oder getestet. Dell übernimmt keine Verantwortung für Schäden verursacht infolge entweder der Befolgung oder der Nichtbeachtung dieser Anweisungen. Alle Aussagen oder Anforderungen bezüglich der Eigenschaften, Fähigkeiten, Geschwindigkeiten oder Qualifikationen des Teiles beschrieben in diesem Dokument, wurden durch den Lieferanten und nicht von Dell gemacht. Dell lehnt insbesondere die Kenntnis über die Richtigkeit,

Vollständigkeit
oder Begründung solcher Aussagen ab. Alle
Fragen oder Kommentare bezüglich solcher Aussagen oder
Anforderungen sollen an den
Lieferanten gerichtet werden.

Ausfuhrbestimmungen

Der Kunde anerkennt,
dass diese Produkte, die Technologien und
Software beinhalten
können, unterliegen den Zoll- und den
geltenden Gesetzen und Vorschriften der
Vereinigten Staaten von Amerika
("USA") und außerdem können den Zoll-
und Export Gesetzen und
Verordnungen des Landes unterliegen, in dem
die Produkte hergestellt und / oder empfangen
werden. Der Kunde stimmt zu, diese Gesetze
und Vorschriften einzuhalten. Weiterhin dürfen
die Produkte nach US-Recht an nicht
genehmigten Endverbrauchern oder
Ländern nicht verkauft, vermietet oder
anderwärtig übertragen werden. Darüber
hinaus dürfen die Produkte an nicht
genehmigten Endverbrauchern oder
Ländern nicht verkauft, vermietet oder
anderwärtig übertragen werden, oder benutzt
werden die an Aktivitäten im Zusammenhang
mit Massenvernichtungswaffen, einschließlich -
und ohne Einschränkung- der Aktivitäten im
Zusammenhang mit der Konzeption,
Entwicklung, Herstellung oder Verwendung von
nuklearen Waffen,
Materialien oder Anlagen, Raketen oder mit
der Unterstützung von Projekten von
Raketen und chemischen oder biologischen
Waffen beteiligt sind.

Installation: Dell™ KM632 Desktop kabellose Tastatur und Maus

Systemanforderungen

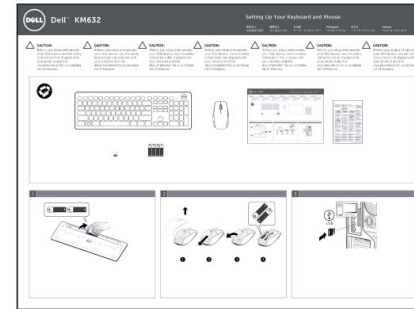
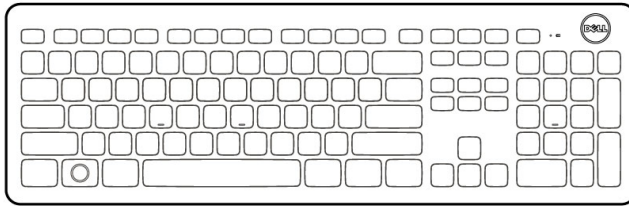
Hier ist die Liste der Systemanforderungen:

- Ein USB Port (für den USB Empfänger)
- Microsoft Windows 7/Vista/XP, Media Center Edition und Linux Ubuntu

Erste Schritte

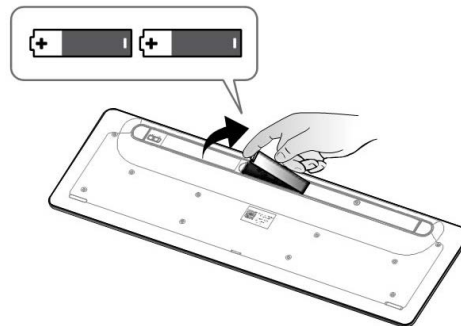
Inhalt der Verpackung • Einrichtung •

Inhalt der Verpackung

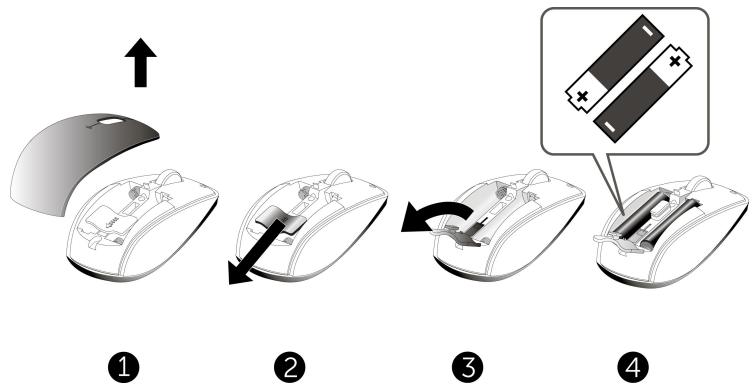


Einrichtung

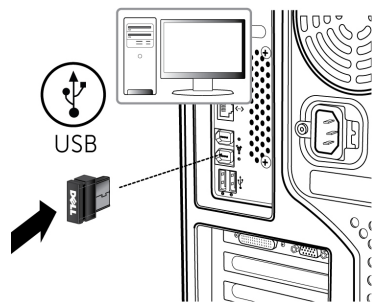
Schritt 1: Installation der Tastatur



Schritt 2: Installation der Maus



Schritt 3: Anschluss vom USB Empfänger zum Computer



Wenn Ihre Tastatur und Maus NICHT funktionieren, bitte wenden Sie sich zur Fehlerbehebung: [Dell™ KM632 Desktop kabellose Tastatur](#) oder Fehlerbehebung: [Dell™ KM632 Desktop kabellose Maus](#)

Bitte lesen Sie alle [Einschränkungen und Haftungsausschlüsse](#).

[Zurück zum Inhaltsverzeichnis](#)

[Zurück zum Inhaltsverzeichnis](#)

Eigenschaften: Dell KM632 kabelloser Desktop kabellose Tastatur

Überblick • Multimedia Funktionen •
Funktionstasten und Windows Tasten •
Bildschirmanzeige •

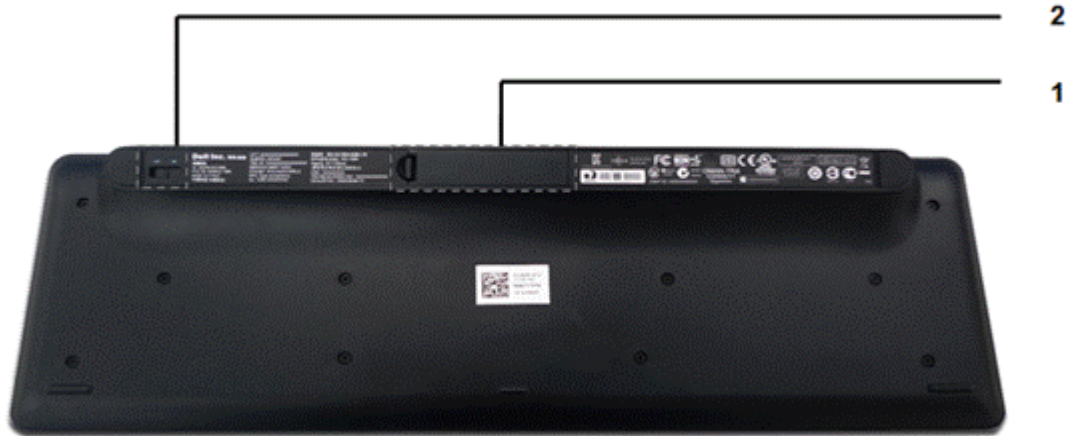
Überblick

Dell™ KM632 Desktop kabellose Tastatur Frontansicht



Beschriftung	Beschreibung/Funktion
1 Akku-Anzeige	Grün farbige Betriebsanzeige Bernsteinfarbige schwach Batteriestandanzeige
2 Sleep Taste	Drücken Sie die Sleep Taste um den Computer in den Ruhezustand Modus zu versetzen. Drücken Sie eine beliebige Taste um den Computer wieder zu erwachen.
3 Multimedia Funktionen	Stumm schalten, Lautstärke erhöhen, Lautstärke reduzieren, Spielen/Pause, Vorwärts schalten, Rückwärts schalten

Dell™ KM632 Desktop kabellose Tastatur Rückansicht



Beschriftung

- 1 Batteriefach
- 2 Ein/Aus Taste

Multimedia Funktionen

	Funktionierende Wiedergabemedia stumm schalten
	Lautstärke reduzieren
	Lautstärke erhöhen
	Rückwärts schalten zum vorherigen Track
	Spielen/Pause





Vorwärts schalten zum
nächsten Track

Funktionstasten und Windows Tasten

Tastenkombinationen	Funktion
 Anwendungstaste	Das gleiche Kontextmenü wie mit der rechten Maustaste auf den Desktop klicken während diese Taste gedrückt wird
 Windows Taste	Start Menü
Windows Taste + E	Windows Explorer
Windows Taste + F	Dokument suchen
Windows Taste + M	Alles minimieren
Windows Taste + R	Anzeige Dialogfenster starten
Windows Taste + F1	Anzeige Hilfe Menü
Windows Taste + TAB	Nächste Taskleistenschaltfläche aktivieren
Windows Taste + Strg+ F	Computer suchen
Windows Taste + Umschalt +M	Alles minimieren zückgängig
Windows Taste + Pause/Break	Eine Systemfunktion ausführen

Bildschirmanzeige

	Feststelltaste Ein
--	--------------------

	
	Feststelltaste Aus

- Feststelltaste — ermöglicht die Eingabe von Großbuchstaben so wie Titel am Anfang einer Seite, ohne dass der Schreiber manuell die Umschalt Taste so lange wie nötig gedrückt halten sollte
- Wenn die Feststelltastenanzeige auf dem Bildschirm nicht erscheint laden Sie den Treiber vom www.support.dell.com/KM632 herunter.

Bitte lesen Sie alle [Einschränkungen und Haftungsausschlüsse](#).

[Zurück zum Inhaltsverzeichnis](#)

[Zurück zum Inhaltsverzeichnis](#)

Fehlerbehebung: Dell™ KM632 Desktop kabellose Tastatur

Wenn Sie Probleme mit der Tastatur haben:

- Prüfen Sie, ob die Batterien in der richtigen Position platziert sind.
- Prüfen Sie, ob der Ein/ Aus-Schalter eingeschaltet ist.
- Nach der Installation der Batterien, werden Sie eine grün farbige Strom-Anzeige auf der Vorderseite der Tastatur sehen. Die LED wird nach 15 Sekunden auslöschen.
- Entfernen Sie und stecken Sie den USB Empfänger wieder ein.
- Wenn Sie immer noch ein Problem haben, starten Sie den Computer neu.
- Versuchen Sie den USB Empfänger an einer anderen USB Anschlussstelle.

Bitte lesen Sie alle [Einschränkungen und Haftungsausschlüsse](#).

[Zurück zum Inhaltsverzeichnis](#)

[Zurück zum Inhaltsverzeichnis](#)

Spezifikation: Dell™ KM632 Desktop kabellose Tastatur

Allgemeines • Elektrisch • Physisch •
Umgebung • 2.4 GHz kabellose Technologie •

Allgemeines

Hersteller	Chicony Electronics Co., Ltd.
Modellnummer	KG-1089
Anschlussart	2.4 GHz kabellose Technologie
Unterstützte Betriebssysteme	Microsoft® Windows® 7/Vista/XP und Media Center Edition und Linux Ubuntu.
Tastenkombinationen	Pseudo- N-key Rollover Fähigkeit
Schlüssel Mechanismus	Gummimatten

Elektrisch

Betriebsspannung	2.0 V zu 3.2V
Batterielebensdauer	ca. 6 Monate
Benötigte Batterie	2*AA Alkalien

Physische Eigenschaften

Höhe	31.64 mm
Länge	444.38 mm
Breite	141.01 mm

Gewicht	497.8g, ohne Batterien
---------	------------------------

Umgebung

Betriebstemperatur	0 °C bis 40 °C
Lagertemperatur	-40 °C bis 65 °C
Betriebsluftfeuchtigkeit	90%max Relative Luftfeuchtigkeit, nicht kondensierend
Lagerluftfeuchtigkeit	95%max Relative Luftfeuchtigkeit, nicht kondensierend

2.4 GHz kabellose Technologie

Funkübertragung	Bidirektional, Weitgehend Schlag und Bruch sicher TM
Reichweite	Bis zu 10 Meter

Bitte lesen Sie alle [Einschränkungen und Haftungsausschlüsse](#).

[Zurück zum Inhaltsverzeichnis](#)

[Zurück zum Inhaltsverzeichnis](#)

Eigenschaften: Dell™ KM632 Desktop kabellose Maus

Dell™ KM632 Desktop kabellose Maus Frontansicht



Beschriftung

- 1 Linke Mausklick
- 2 Rechte Mausklick
- 3 Mousrad
- 4 Grün farbige Betriebsanzeige
Bernsteinfarbige schwach
Batteriestandanzeige

Dell™ KM632 Desktop kabellose Maus Rückansicht



Beschriftung

- 1 Ein/Aus Schalter
- 2 Optischer Sensor

Bitte lesen Sie alle [Einschränkungen und Haftungsausschlüsse](#).

[Zurück zum Inhaltsverzeichnis](#)

[Zurück zum Inhaltsverzeichnis](#)

Fehlerbehebung: Dell™ KM632 Desktop kabellose Maus

Wenn Sie Probleme mit der Maus haben:

- Prüfen Sie, ob die Batterien in der richtigen Position platziert sind.
- Prüfen Sie, ob der Ein/ Aus-Schalter eingeschaltet ist.
- Nach der Installation der Batterien, werden Sie eine grün farbige Strom-Anzeige auf der Vorderseite der Maus sehen. Die LED wird nach 15 Sekunden auslöschen.
- Entfernen Sie und stecken Sie den USB Empfänger wieder ein.
- Wenn Sie immer noch ein Problem haben, starten Sie den Computer neu.
- Versuchen Sie den USB Empfänger an einer anderen USB Anschlussstelle.

Bitte lesen Sie alle [Einschränkungen und Haftungsausschlüsse](#).

[Zurück zum Inhaltsverzeichnis](#)

[Zurück zum Inhaltsverzeichnis](#)

Spezifikation: Dell™ KM632 Desktop kabellose Maus

Allgemeines • Elektrisch • Physisch •
Umgebung • 2.4 GHz kabellose Technologie •

Allgemeines

Hersteller	Chicony Electronics Co., Ltd.
Modellnummer	MG-1090
Anschlussart	2.4 GHz kabellose Technologie
Unterstützte Betriebssysteme	Microsoft® Windows® 7/Vista/ XP und Media Center Edition und Linux Ubuntu.

Elektrisch

Betriebsspannung	2.0 V zu 3.2V
Batterielebensdauer	ca. 6 Monate
Benötigte Batterie	2*AA Alkalien

Physische Eigenschaften

Höhe	38.97 mm
Länge	64.12mm
Breite	113.06 mm
Gewicht	81.8 g, ohne Batterien

Umgebung

--	--

Betriebstemperatur	0 °C bis 40 °C
Lagertemperatur	-40 °C bis 65 °C
Betriebsluftfeuchtigkeit	90%max Relative Luftfeuchtigkeit, nicht kondensierend
Lagerluftfeuchtigkeit	90%max Relative Luftfeuchtigkeit, nicht kondensierend

2.4 GHz kabellose Technologie

Funkübertragung	Bidirektional, Weitgehend Schlag und Bruch sicher TM
Reichweite	Bis zu 10 Meter

Bitte lesen Sie alle [Einschränkungen und Haftungsausschlüsse](#).

[Zurück zum Inhaltsverzeichnis](#)

Garantie: Dell™ KM632 Desktop kabellose Tastatur und Maus

Eingeschränkte Garantie- und Rückgaberechtsrichtlinien

Für die Dell Marken Produkte wird eine 1-jährige eingeschränkte Herstellergarantie gewährt. Wenn diese zusammen mit einem Dell System gekauft werden, gelten die Garantiebedingungen des Systems.

Für U.S. Kunden: Der Kauf und die Nutzung dieses Produktes unterliegen den Bedingungen der Endverbraucher Vereinbarung vom Dell, die Sie unter www.dell.com/terms finden können. Dieses Dokument enthält eine verbindliche Schiedsklausel.

Für Kunden aus Europa, Nahost und Afrika: die Dell-Markenprodukte, die verkauft und benutzt werden, unterliegen den für die Verbraucher geltenden nationalen gesetzlichen Vorschriften, den Bedingungen jeglicher Einzelhändler Kaufverträge, die Sie unterschrieben haben (die zwischen Ihnen und dem Händler abgeschlossen wurden) und den Endverbraucher Vertragsbedingungen vom Dell. Dell kann auch eine zusätzliche Garantie auf die Hardware gewähren – die Einzelheiten des Dell Endverbraucher Vertrages und der Garantiebedingungen finden Sie unter www.Dell.com, wählen Sie Ihr Land aus der Liste am unteren Rand der Startseite und dann klicken Sie auf den Link „allgemeine Geschäftsbedingungen“ für die Endverbraucher Bedingungen oder auf den Link „Unterstützung“ für die Garantie Bedingungen.

FÜR NICHT-U.S. KUNDEN: die Dell-Markenprodukte, die verkauft und benutzt werden, unterliegen den für die Verbraucher geltenden nationalen gesetzlichen Vorschriften, den Bedingungen jeglicher Einzelhändler Kaufverträge, die Sie unterschrieben haben (die zwischen Ihnen und dem Händler abgeschlossen wurden) und den Garantiebedingungen vom Dell. Dell kann auch eine zusätzliche Garantie auf die Hardware gewähren – die Einzelheiten des Dell Endverbraucher Vertrages und der Garantiebedingungen finden Sie unter www.Dell.com, wählen Sie Ihr Land aus der Liste am unteren Rand der Startseite und dann klicken Sie auf den Link „allgemeine Geschäftsbedingungen“ oder auf den Link „Unterstützung“ für die Garantie Bedingungen.

Bitte lesen Sie alle [Einschränkungen und Haftungsausschlüsse](#).

Regulierung: Dell™ Desktop KM632 kabellose Tastatur und Maus Paket

Regulierungs- und Sicherheitsinformation
Tastatur Reguliertes Modell: KG-1089
Maus Reguliertes Modell: MG-1090
Dongle Reguliertes Modell: RG-1091

Regulierungsinformation

Diese Geräte entsprechen dem Teil 15 der FCC Bestimmungen. Die Bedienung der Geräte unterliegt den folgenden zwei Bedingungen: (1) Die Geräte dürfen keine schädlichen Störungen verursachen und (2) Die Geräte müssen alle Störungen die einen unerwünschten Betrieb verursachen tolerieren.

Dieses Gerät wurde getestet und erfüllt die Grenzwerte der Klasse B für digitale Geräte, gemäß Abschnitt 15 der FCC Bestimmungen. Diese Grenzwerte sollen einen angemessenen Schutz gegen schädliche Störungen in einer Wohnumgebung gewährleisten. Dieses Gerät erzeugt, verwendet und kann Funkfrequenzenergie ausstrahlen. Wenn das Gerät nicht in Übereinstimmung mit den Anweisungen installiert und verwendet wird, kann das Gerät Störungen im Funkverkehr verursachen. Es gibt jedoch keine Garantie, dass solche Störungen in einer bestimmten Installation nicht auftreten. Wenn dieses Gerät Störungen beim Radio- oder Fernsehempfang (die durch Ausschalten und wieder Einschalten des Gerätes festgestellt werden können), wird der Benutzer aufgefordert die Störungen durch eine oder mehrere der folgenden Maßnahmen beheben zu versuchen:

- Wechseln Sie den Standort des Gerätes.
- Erhöhen Sie die Entfernung zwischen dem Gerät und dem Empfänger.
- Schließen Sie das Gerät an eine Steckdose eines anderen Stromkreises von derjenigen der übrigen Elektronikgeräte an.
- Lassen Sie sich von einem Händler oder von einem erfahrenen Radio-Techniker beraten.

Amtliche Genehmigung: FCC, CE, cULus, ICES, VCCI, NOM, BSMI, NCC, C-Tick, SRRC, TELEC, IDA, KCC.

[Zurück zum Inhaltsverzeichnis](#)

[Zurück zum Inhaltsverzeichnis](#)

Zertifizierungen: Dell™ KM632 Desktop kabellose Tastatur und Maus

Microsoft WHQL Logo

Die Dell™ KM632 Desktop kabellose Tastatur und Maus haben die WHQL Logo Überprüfung von Microsoft Windows Hardware Qualitätslaboratorien bestanden.

Das WHQL Logo ist ein Zertifizierungssystem von den Microsoft Windows Hardware Qualitätslaboratorien. In diesem Fall ist es gewährleistet, dass die Hardware mit den Microsoft Betriebssystemen kompatibel ist. Die Tastatur und die Maus sind durch den Einsatz von WHQL Test-Kits qualifiziert und sind in die [Microsoft Hardware Kompatibilitätsliste](#) aufgenommen.

Bitte lesen Sie alle [Einschränkungen und Haftungsausschlüsse](#).

[Zurück zum Inhaltsverzeichnis](#)